



2 towers, 17 stories of apartments in each tower
230 apartments
4 levels of parking garage and 360 parking spaces

One bedroom: 80 sqm - 97 sqm
Two bedrooms: 117 sqm - 135 sqm
Three bedrooms: 176 sqm - 178 sqm
One Bedroom Duplex: 85 sqm
Two Bedroom Duplex: 135 sqm - 169 sqm

To arrange a viewing, contact us:

Telephone +973 1600 1800

Email info@tilaltowers.com

Visit our English & Arabic speaking sales professionals,
located on the Ground Floor of Tower 1.

We're available every day of the week from 9am - 8pm.

برجين، 17 طابق شقق في كل برج
230 شقة

موقف سيارات 4 مستويات و360 مكان وقوف سيارات

غرفة نوم واحدة: 80 متر مربع - 97 متر مربع
غرفتين نوم: 117 متر مربع - 135 متر مربع
ثلاث غرف نوم: 176 متر مربع - 178 متر مربع
غرفة نوم واحدة دوبلكس: 85 متر مربع
غرفتين نوم دوبلكس: 135 متر مربع - 169 متر مربع

للترتيب للمعاينة ، يرجى الإتصال على

تليفون +973 1600 1800

البريد الإلكتروني info@tilaltowers.com

يمكنكم زيارة تنفيذي مبيعاتنا المحترفون متحدثي الإنجليزية
والعربية والموجودين في الطابق الأرضي من البرج 1.

نعمل جميع أيام الأسبوع من الساعة 9 ص - 8 م.

Welcome to Tlal Towers. Affordable, eco-friendly and fully furnished.
اهلا بكم في ابراج تلال. بأسعار تنافسية, مراعية للبيئة ومؤثثة بالكامل.

Tilal Towers presents a uniquely affordable, low energy property complex with a diverse array of living spaces in the form of one, two and three bedroom as well as duplex apartments. Fully-furnished with well-appointed fixtures, each apartment is prepared for immediate residency. Situated in the sought after Amwaj Islands community near to the Lagoon, the property is ideally located for recreational activities, schooling, travel and life's daily necessities, whilst allowing for some beautifully positioned panoramic lagoon and sea views.

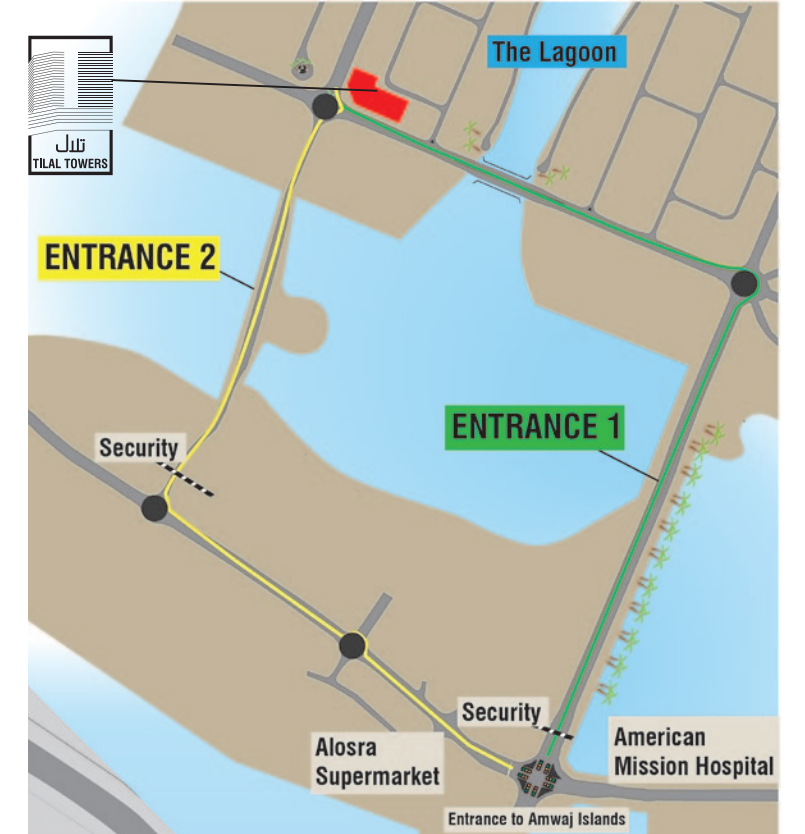
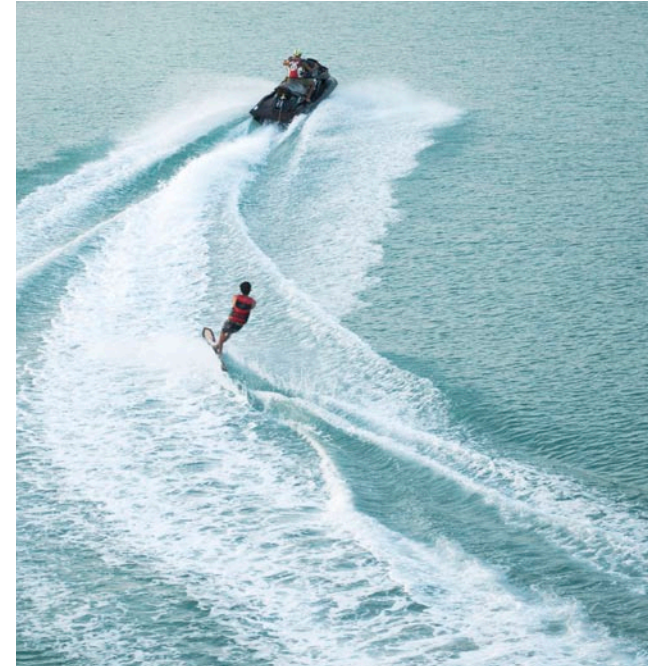
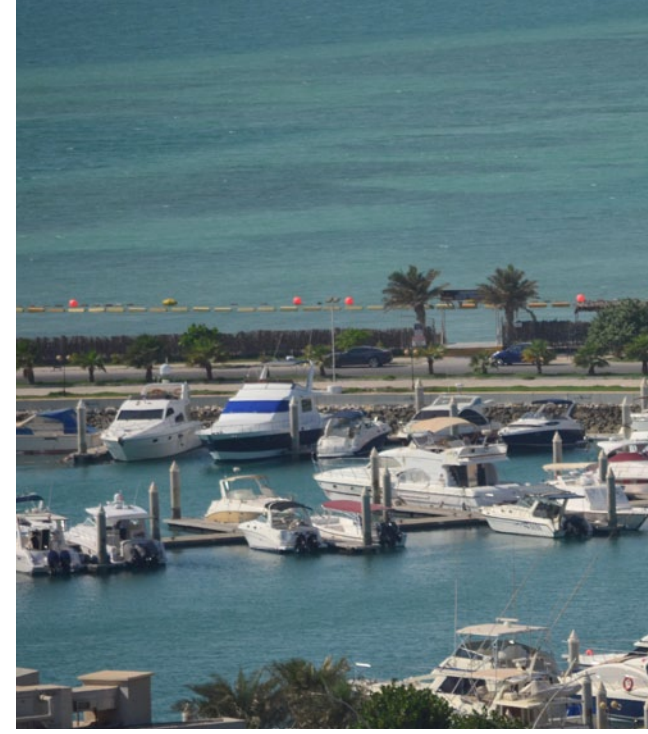
Seventeen stories of living space rise in two towers above four stories of parking and each tower boasts its own ground floor Reception Lobby. Across the fifth floor courtyard each tower adjoins through a landscape thoughtfully sustained by water recycled from the complex whilst select retail venues on site as well as a gym and pool in each tower provide convenience and healthy living. This access to daily essentials makes taking up residency at Tilal Towers an opportunity to acquire an exceptional home with total privacy and tranquillity that also provides for maximum Amwaj Islands sociability, whether it's the everyday hubbub of family life or the joys of entertaining and living life to the full.

Young families in particular will find that Tilal Towers is the perfect place to make lasting memories and to take that first meaningful step on the property ladder. In addition to being fully-furnished, all living spaces are thoughtfully arranged to accommodate residents with the utmost convenience; each bedroom has an en-suite bathroom and every apartment features a separate, guest bathroom. Investing in an affordable home, whatever your situation, does not have to mean compromising when that property is Tilal Towers. Knowing that circumstances can change for everyone as well as growing families, Tilal Towers has parking available for purchase that is additional to the space provided to each household. Furthermore, all residents should ask their property representative about the potential benefits available by qualifying for a mortgage with ESKAN bank.

أبراج تلال تقدم مجمعا عقاريا فريدا، ميسور التكلفة، ومنخفض استهلاك الطاقة يتميز بمجموعات متنوعة من المساحات السكنية بنماذج غرفة، غرفتين، وثلاث غرف نوم فضلا عن الشقق بنظام الدوبلكس. مفروشة ومجهزة بالكامل، كل شقة معدة وجاهزة للإقامة الفورية. تقع بعد مجمع جزر أمواج بالقرب من اللاجون، تتميز بموقع مثالي للأنشطة الإجتماعية، التعليمية، السفر والإحتياجات اليومية، مع الإستمتاع بالإطلالة الساحرة الشاملة على لاجوون والبحر.

سبعة عشر طابق من المساحات السكنية فوق أربعة طوابق مواقف سيارات وكل برج يتفرد بردهة الإستقبال الفاخرة في الطابق الأرضي. عبر فناء الطابق الخامس، يتميز كل برج بمنظر طبيعي تدعمه المياه المدورة بالمجمع والمواقع المطل عليها فضلا عن صالة الألعاب الرياضية وحوض السباحة في كل برج لتوفير حياة صحية ورفاهية. إتاحة هذه المقومات الأساسية تجعل من الإقامة في أبراج تلال فرصة فريدة لإمتلاك منزلا استثنائيا بخصوصية كاملة وسكون تام، كما يتيح التآلف والإندماج الإجتماعي بالحياة في جزر أمواج، سواء الحياة الأسرية اليومية أو الإستمتاع بالرفاهية والحياة بأكملها.

العائلات الصغيرة بشكل خاص سوف تجد أن أبراج تلال هي المكان المثالي للذكريات الخالدة واتخاذ الخطوة الأهم في سلم التدرج العقاري. بالإضافة إلى أنها مفروشة بالكامل، فإن جميع المساحات المعيشية تم ترتيبها لتوفر أقصى سبل الراحة للقائنين؛ فإن كل غرفة نوم يوجد بها الحمام الخاص بها، وكل شقة يوجد بها حمام منفصل خاص بالضيوف. الإستثمار في منزل ميسور التكلفة، أيا كان وضعك، لا يعني شيئا عندما يكون العقار هو أبراج تلال. مراعاة لإحتمالية تغير ظروف كل شخص فضلا عن تزايد العائلات، فإن أبراج تلال متاح بها مواقف سيارات للشراء إضافة على المساحات المخصصة لكل منزل. وبالإضافة لذلك، جميع الساكنين يمكنهم أن يسألوا ممثلهم العقاري عن المزايا المحتملة المتاحة بواسطة القرض العقاري من بنك الإسكان.





Tilal Towers want your home to offer a warm welcome with walls and doors that are reassuringly solid; handles and knobs that are a pleasure to touch; light that flows without heat through the space you are proud to call home. That's why all fixtures are by brands recognised internationally for their quality and reliability.

أبراج تلال تريد أن يقدم لك بيتك ترحيبا دافئا من خلال الحوائط والأبواب التي تتميز بصلابتها إلى الحد الذي يبعث الإحساس بالطمأنينة؛ المقابض والمفاتيح التي تسعد لملمستها؛ الإنارة المتدفقة بالحيز بدون سخونة، ما يجعلك تفخر أن يكون ذلك بيتك. ولذلك فإن جميع التركيبات من ماركات تجارية معروفة دوليا بجودتها وموثوقيتها.







An extended warranty covers most maintenance on LG and Candy. Furthermore, mortgage assistance is available for qualifying residents from Eskan Bank. For full details of what's covered and how, please contact Tilal Towers representatives.

يوجد ضمانا ممتدا يغطي أغلب أعمال الصيانة على LG و كاندلي. علاوة على أن مساعدة القرض العقاري متاحة لدى بنك الإسكان للقاطنين المؤهلين. للتفاصيل الكاملة عن ماهية وكيفية التغطية، يرجى الإتصال بمندوبي أبراج تلال.



KITCHEN



ITALY

Del Prete
furniture

TAPS & SHOWERS



GERMANY

hansgrohe
AXOR | PHARO

TILES



MALAYSIA

Guocera
CERAMICHE
Life's Inspirations

WARDROBES



POLAND

KOMANDOR

WASHING MACHINE,
MICROWAVE, FRIDGE
TV



SOUTH KOREA

LG
Life's Good

SANITARY WARE



GERMANY

DURAVIT

SINKS



GERMANY

BLANCO

AIR CONDITIONING



BAHRAIN

PEARL

OVEN, HOB &
EXTRACTOR HOOD



U.K

CANDY

FURNITURE



BAHRAIN

mobiliano
furniture & accessories

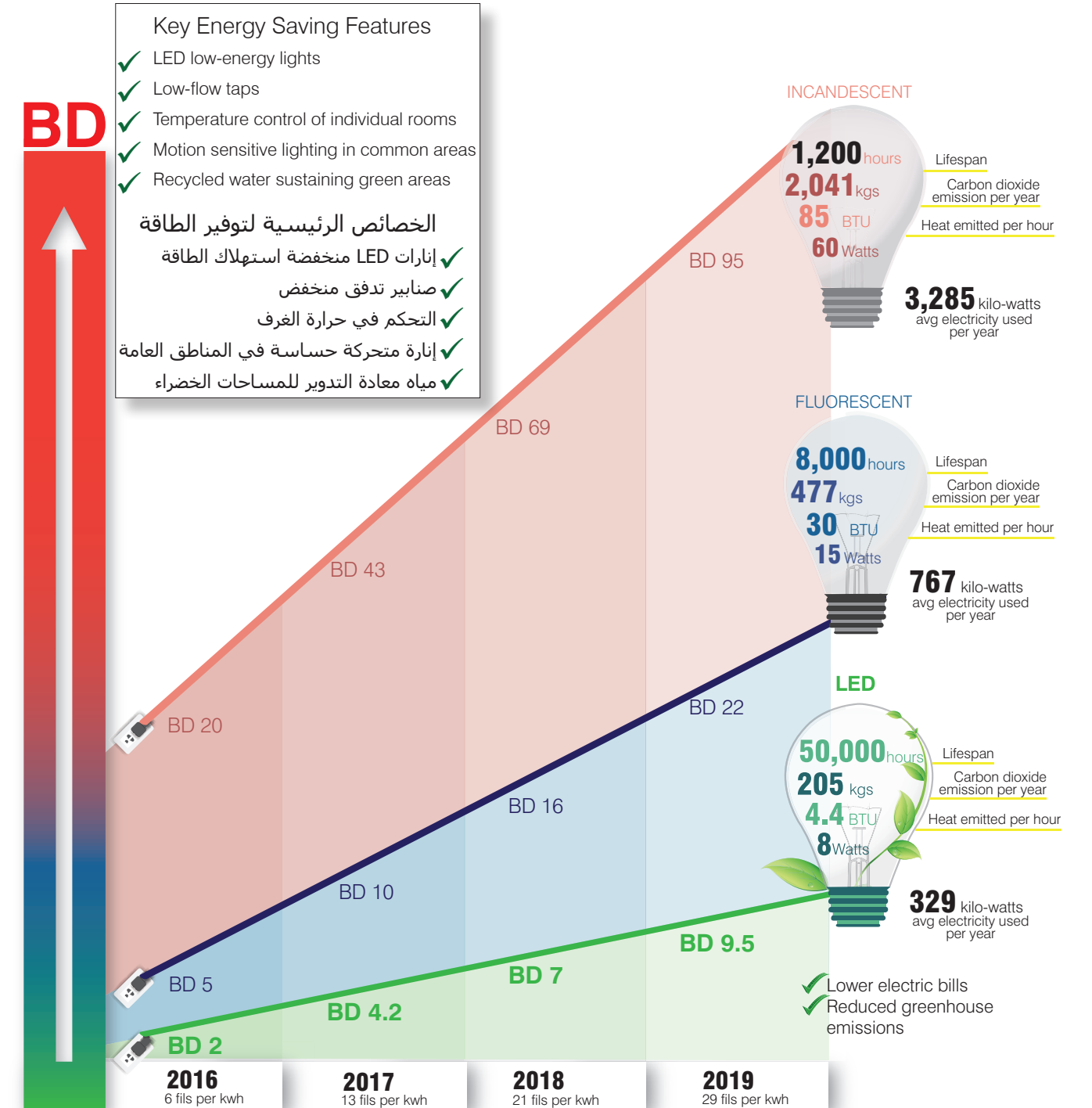


Lower Bills

Government tariffs for water and electricity are increasing, affecting the cost of living. Taking action now to reduce your financial outlay in response to these changes is a matter that strikes close to home for everyone. Which is why Tital Towers is a low energy and eco-friendly development. We've minimized the use of water and energy in ways you'll barely notice day-to-day but will make an impact on your bills - because we've made smart equipment and material selections that are guaranteed to lower running costs. Tital Towers provides a smarter building for smarter living.

فواتير أقل تكلفة

التعريف الحكومية للمياه والكهرباء تتغير، ما يؤثر على تكلفة العيش هنا. اتخاذ الإجراء الآن لتخفيض الإنفاق المالي تماشياً مع تلك التغيرات هو أمر يشغل الجميع حالياً. وذلك هو السبب أن أبراج تلال منخفضة استهلاك الطاقة وصديقة للبيئة. لقد خفضنا استهلاك المياه والطاقة بطرق من الصعب أن تلاحظونها يومياً إلا أنها سيكون لها أثراً على فواتيركم - لأننا قمنا بتزويد العين بتجهيزات ذكية ومواد تم اختيارها بعناية تضمن تخفيض تكلفة التشغيل. فامكو تقدم مباني أكثر ذكاءً لحياة أكثر ذكاءً.

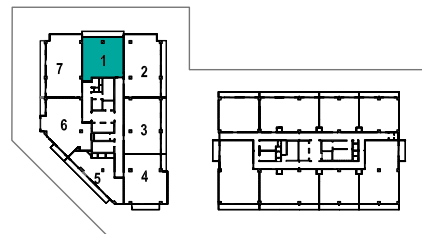


TOWER 1
FLOORS 6-20

UNIT 1

Bedroom	1	غرفة نوم
Bathroom	2	حمام
Area		المساحة
Internal	85.8 m ²	الداخلية
Balcony	11.1 m ²	البلكون
Total	96.6 m ²	المجموع
Floors	6-20*	طوابق

* Terrace unit available on level 5

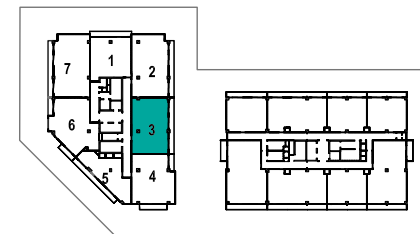


TOWER 1
FLOORS 6-19

UNIT 3

Bedroom	2	غرفة نوم
Bathroom	3	حمام
Area		المساحة
Internal	104.3 m ²	الداخلية
Balcony	14.8 m ²	البلكون
Total	119.1 m ²	المجموع
Floors	6-19*	طوابق

* Terrace unit available on level 5

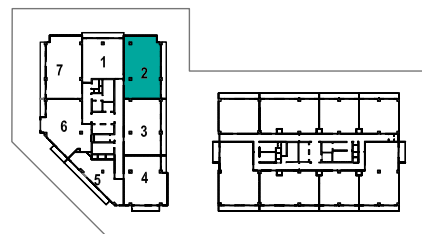


TOWER 1
FLOORS 6-19

UNIT 2

Bedroom	2	غرفة نوم
Bathroom	3	حمام
Area		المساحة
Internal	113.0 m ²	الداخلية
Balcony	14.3 m ²	البلكون
Total	127.3 m ²	المجموع
Floors	6-19*	طوابق

* Terrace unit available on level 5

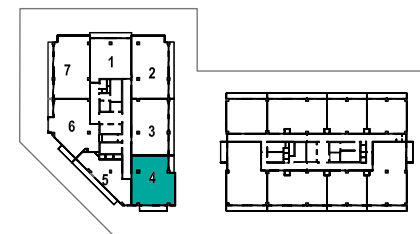


TOWER 1
FLOORS 6-19

UNIT 4

Bedroom	2	غرفة نوم
Bathroom	3	حمام
Area		المساحة
Internal	104.7 m ²	الداخلية
Balcony	11.8 m ²	البلكون
Total	116.5 m ²	المجموع
Floors	6-19*	طوابق

* Terrace unit available on level 5

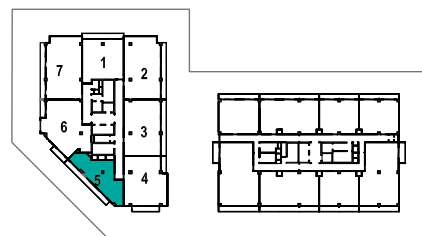


TOWER 1
FLOORS 6-20

UNIT 5

Bedroom	1	غرفة نوم
Bathroom	2	حمام
Area		المساحة
Internal	71.1 m ²	الداخلية
Balcony	16.2 m ²	البلكون
Total	87.3 m ²	المجموع
Floors	6-20*	طوابق

* Terrace unit available on level 5

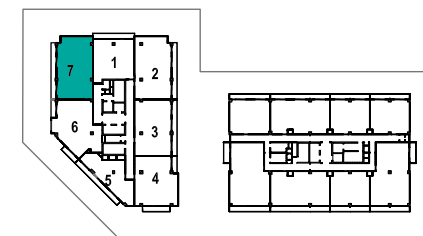


TOWER 1
FLOORS 6-20

UNIT 7

Bedroom	2	غرفة نوم
Bathroom	3	حمام
Area		المساحة
Internal	112.2 m ²	الداخلية
Balcony	15.0 m ²	البلكون
Total	127.2 m ²	المجموع
Floors	6-20*	طوابق

* Terrace unit available on level 5

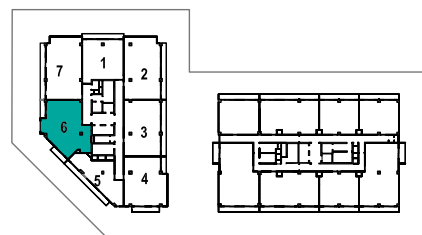


TOWER 1
FLOORS 6-20

UNIT 6

Bedroom	2	غرفة نوم
Bathroom	3	حمام
Area		المساحة
Internal	109.3 m ²	الداخلية
Balcony	9.8 m ²	البلكون
Total	119.1 m ²	المجموع
Floors	6-20*	طوابق

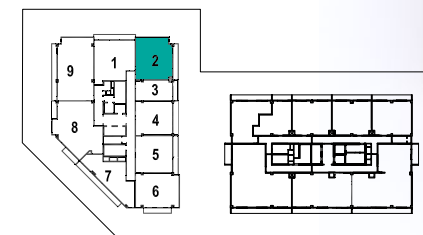
* Terrace unit available on level 5



TOWER 1
FLOORS 20-21

DUPLEX 2

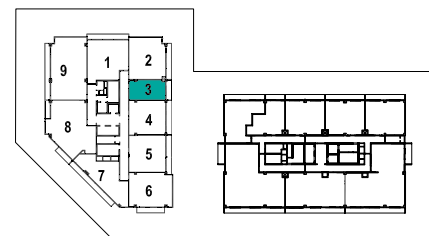
Bedroom	2	غرفة نوم
Bathroom	3	حمام
Area		المساحة
Internal	150.2 m ²	الداخلية
Balcony	19.0 m ²	البلكون
Total	169.2 m ²	المجموع
Floors	20 & 21	طوابق



TOWER 1
FLOORS 20-21

DUPLEX 3

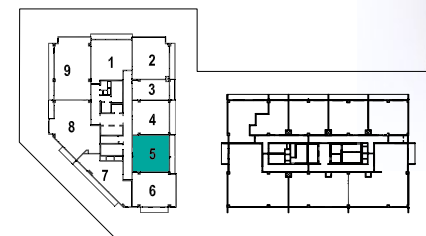
Bedroom	1	غرفة نوم
Bathroom	2	حمام
Area		المساحة
Internal	74.1 m ²	الداخلية
Balcony	10.6 m ²	البلكون
Total	84.7 m ²	المجموع
Floors	20 & 21	طوابق



TOWER 1
FLOORS 20-21

DUPLEX 5

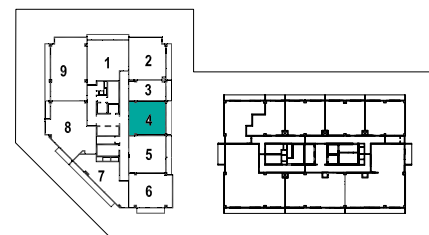
Bedroom	2	غرفة نوم
Bathroom	3	حمام
Area		المساحة
Internal	137.0 m ²	الداخلية
Balcony	20.6 m ²	البلكون
Total	157.6 m ²	المجموع
Floors	20 & 21	طوابق



TOWER 1
FLOORS 20-21

DUPLEX 4

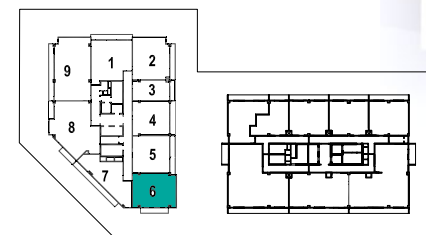
Bedroom	2	غرفة نوم
Bathroom	3	حمام
Area		المساحة
Internal	129.0 m ²	الداخلية
Balcony	18.0 m ²	البلكون
Total	147.0 m ²	المجموع
Floors	20 & 21	طوابق



TOWER 1
FLOORS 20-21

DUPLEX 6

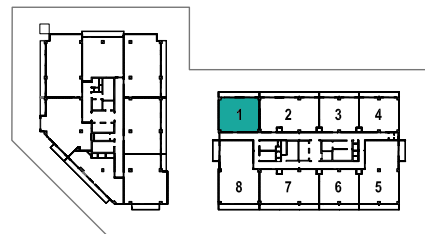
Bedroom	2	غرفة نوم
Bathroom	3	حمام
Area		المساحة
Internal	149.9 m ²	الداخلية
Balcony	15.2 m ²	البلكون
Total	165.1 m ²	المجموع
Floors	20 & 21	طوابق



TOWER 2
FLOORS 6-7

UNIT 1

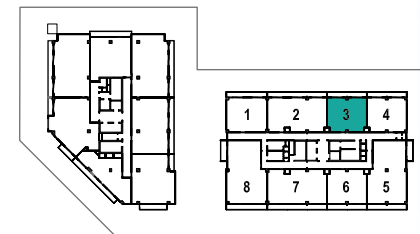
Bedroom	1	غرفة نوم
Bathroom	2	حمام
Area		المساحة
Internal	70.5 m ²	الداخلية
Balcony	10.9 m ²	البلكون
Total	81.4 m ²	المجموع
Floors	6 & 7	طوابق



TOWER 2
FLOORS 6-7

UNIT 3

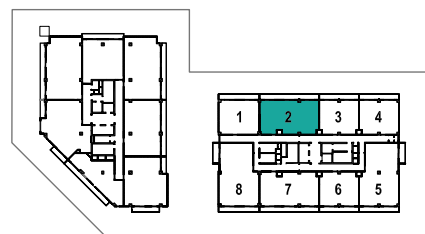
Bedroom	1	غرفة نوم
Bathroom	2	حمام
Area		المساحة
Internal	69.5 m ²	الداخلية
Balcony	10.6 m ²	البلكون
Total	80.1 m ²	المجموع
Floors	6 & 7	طوابق



TOWER 2
FLOORS 6-7

UNIT 2

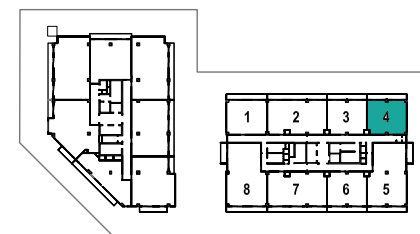
Bedroom	2	غرفة نوم
Bathroom	3	حمام
Area		المساحة
Internal	103.3 m ²	الداخلية
Balcony	15.9 m ²	البلكون
Total	119.2 m ²	المجموع
Floors	6 & 7	طوابق



TOWER 2
FLOORS 6-7

UNIT 4

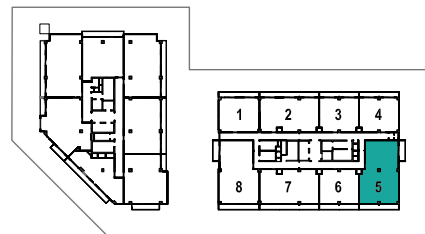
Bedroom	1	غرفة نوم
Bathroom	2	حمام
Area		المساحة
Internal	69.0 m ²	الداخلية
Balcony	10.6 m ²	البلكون
Total	79.6 m ²	المجموع
Floors	6 & 7	طوابق



TOWER 2
FLOORS 6-7

UNIT 5

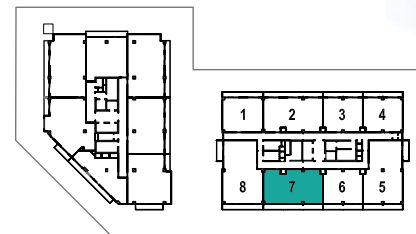
Bedroom	2	غرفة نوم
Bathroom	3	حمام
Area		المساحة
Internal	115.9 m ²	الداخلية
Balcony	17.9 m ²	البلكون
Total	133.8 m ²	المجموع
Floors	6 & 7	طوابق



TOWER 2
FLOORS 6-7

UNIT 7

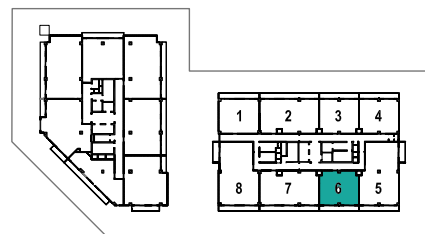
Bedroom	2	غرفة نوم
Bathroom	3	حمام
Area		المساحة
Internal	103.2 m ²	الداخلية
Balcony	15.9 m ²	البلكون
Total	119.1 m ²	المجموع
Floors	6 & 7	طوابق



TOWER 2
FLOORS 6-7

UNIT 6

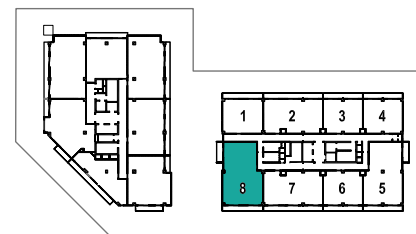
Bedroom	1	غرفة نوم
Bathroom	2	حمام
Area		المساحة
Internal	68.6 m ²	الداخلية
Balcony	10.6 m ²	البلكون
Total	79.2 m ²	المجموع
Floors	6 & 7	طوابق



TOWER 2
FLOORS 6-7

UNIT 8

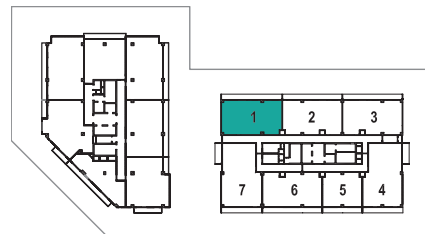
Bedroom	2	غرفة نوم
Bathroom	3	حمام
Area		المساحة
Internal	116.2 m ²	الداخلية
Balcony	18.3 m ²	البلكون
Total	134.5 m ²	المجموع
Floors	6 & 7	طوابق



TOWER 2
FLOORS 8-19

UNIT 1

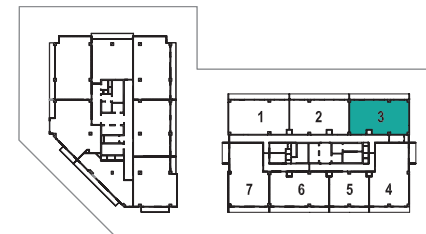
Bedroom	2	غرفة نوم
Bathroom	3	حمام
Area		المساحة
Internal	104.4 m ²	الداخلية
Balcony	16.4 m ²	البيكون
Total	120.8 m ²	المجموع
Floors	8-19	طوابق



TOWER 2
FLOORS 8-19

UNIT 3

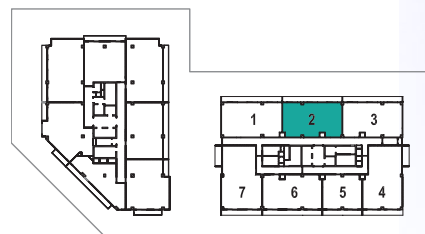
Bedroom	2	غرفة نوم
Bathroom	3	حمام
Area		المساحة
Internal	103.3 m ²	الداخلية
Balcony	16.3 m ²	البيكون
Total	119.6 m ²	المجموع
Floors	8-19	طوابق



TOWER 2
FLOORS 8-19

UNIT 2

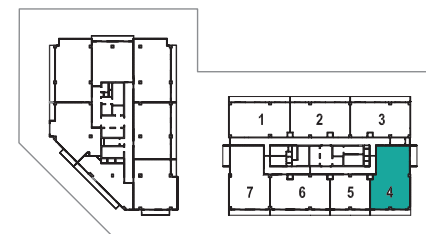
Bedroom	2	غرفة نوم
Bathroom	3	حمام
Area		المساحة
Internal	103.6 m ²	الداخلية
Balcony	16.0 m ²	البيكون
Total	119.8 m ²	المجموع
Floors	8-19	طوابق



TOWER 2
FLOORS 8-19

UNIT 4

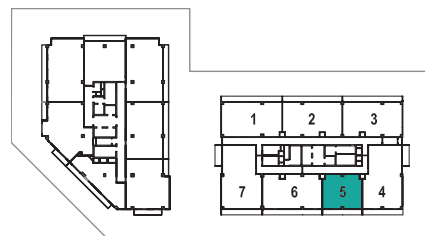
Bedroom	2	غرفة نوم
Bathroom	3	حمام
Area		المساحة
Internal	115.9 m ²	الداخلية
Balcony	17.9 m ²	البيكون
Total	133.8 m ²	المجموع
Floors	8-19	طوابق



TOWER 2
FLOORS 8-19

UNIT 5

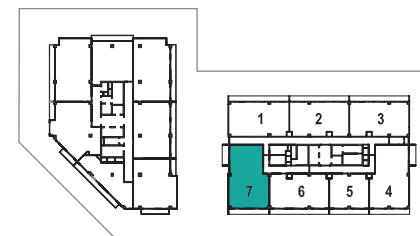
Bedroom	1	غرفة نوم
Bathroom	2	حمام
Area		المساحة
Internal	68.6 m ²	الداخلية
Balcony	10.6 m ²	البيكون
Total	79.2 m ²	المجموع
Floors	8-19	طوابق



TOWER 2
FLOORS 8-19

UNIT 7

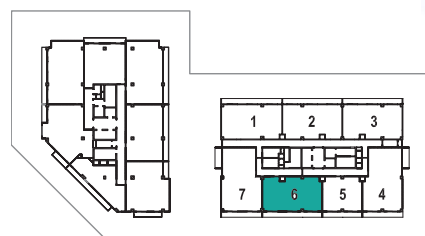
Bedroom	2	غرفة نوم
Bathroom	3	حمام
Area		المساحة
Internal	116.2 m ²	الداخلية
Balcony	18.3 m ²	البيكون
Total	134.5 m ²	المجموع
Floors	8-19	طوابق



TOWER 2
FLOORS 8-19

UNIT 6

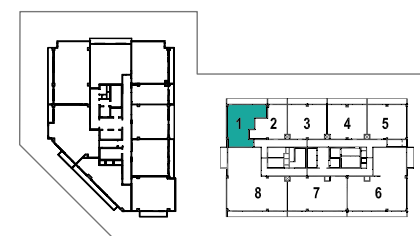
Bedroom	2	غرفة نوم
Bathroom	3	حمام
Area		المساحة
Internal	103.2 m ²	الداخلية
Balcony	15.9 m ²	البيكون
Total	119.1 m ²	المجموع
Floors	8-19	طوابق



TOWER 2
FLOORS 20-21

DUPLEX 1

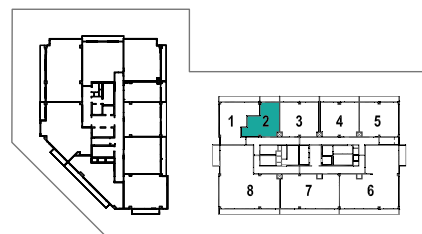
Bedroom	2	غرفة نوم
Bathroom	3	حمام
Area		المساحة
Internal	150.3 m ²	الداخلية
Balcony	16.8 m ²	البيكون
Total	167.1 m ²	المجموع
Floors	20 & 21	طوابق



TOWER 2
FLOORS 20-21

DUPLEX 2

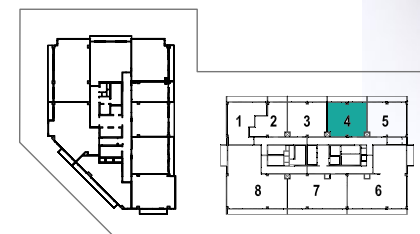
Bedroom	2	غرفة نوم
Bathroom	3	حمام
Area		المساحة
Internal	119.4 m ²	الداخلية
Balcony	15.3 m ²	البيكون
Total	134.7 m ²	المجموع
Floors	20 & 21	طوابق



TOWER 2
FLOORS 20-21

DUPLEX 4

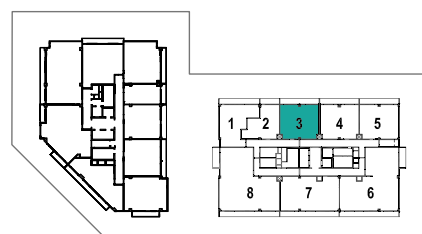
Bedroom	2	غرفة نوم
Bathroom	3	حمام
Area		المساحة
Internal	140.4 m ²	الداخلية
Balcony	21.2 m ²	البيكون
Total	161.6 m ²	المجموع
Floors	20 & 21	طوابق



TOWER 2
FLOORS 20-21

DUPLEX 3

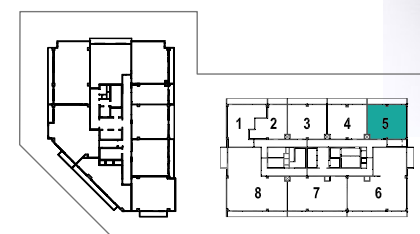
Bedroom	2	غرفة نوم
Bathroom	3	حمام
Area		المساحة
Internal	140.4 m ²	الداخلية
Balcony	21.2 m ²	البيكون
Total	161.6 m ²	المجموع
Floors	20 & 21	طوابق



TOWER 2
FLOORS 20-21

DUPLEX 5

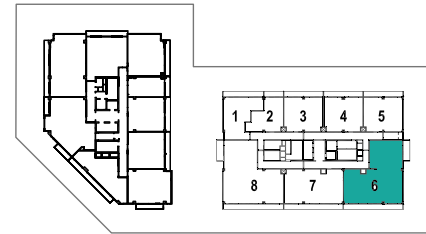
Bedroom	2	غرفة نوم
Bathroom	3	حمام
Area		المساحة
Internal	139.2 m ²	الداخلية
Balcony	21.2 m ²	البيكون
Total	160.4 m ²	المجموع
Floors	20&21	طوابق



TOWER 2
FLOOR 20

UNIT 6

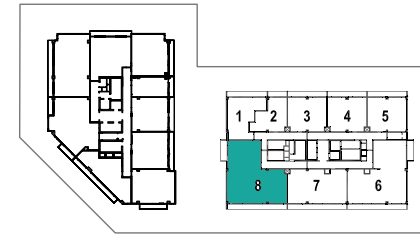
Bedroom	3	غرفة نوم
Bathroom	4	حمام
Area		المساحة
Internal	153.4 m ²	الداخلية
Balcony	22.7 m ²	البلكون
Total	176.1 m ²	المجموع
Floors	20	طوابق



TOWER 2
FLOOR 20

UNIT 8

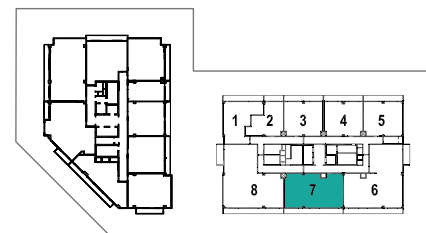
Bedroom	3	غرفة نوم
Bathroom	4	حمام
Area		المساحة
Internal	155.1 m ²	الداخلية
Balcony	23.0 m ²	البلكون
Total	178.1 m ²	المجموع
Floors	20	طوابق



TOWER 2
FLOOR 20

UNIT 7

Bedroom	2	غرفة نوم
Bathroom	3	حمام
Area		المساحة
Internal	105.3 m ²	الداخلية
Balcony	16.0 m ²	البلكون
Total	121.3 m ²	المجموع
Floors	20	طوابق



2 towers, 17 stories of apartments in each tower

230 apartments

4 levels of parking garage and 360 parking spaces

One bedroom: 80 sqm - 97 sqm

Two bedrooms: 117 sqm - 135 sqm

Three bedrooms: 176 sqm - 178 sqm

One Bedroom Duplex: 85 sqm

Two Bedroom Duplex: 135 sqm- 169 sqm

To arrange a viewing, contact us:

Telephone +973 1600 1800

Email info@tilaltowers.com

Visit our English & Arabic speaking sales professionals, located on the Ground Floor of Tower 1.

We're available every day of the week from 9am - 8pm.

برجين، 17 طابق شقق في كل برج

230 شقة

موقف سيارات 4 مستويات و360 مكان وقوف سيارات

غرفة نوم واحدة: 80 متر مربع - 97 متر مربع

غرفتين نوم: 117 متر مربع - 135 متر مربع

ثلاث غرف نوم: 176 متر مربع - 178 متر مربع

غرفة نوم واحدة دوبلكس: 85 متر مربع

غرفتين نوم دوبلكس: 135 متر مربع - 169 متر مربع

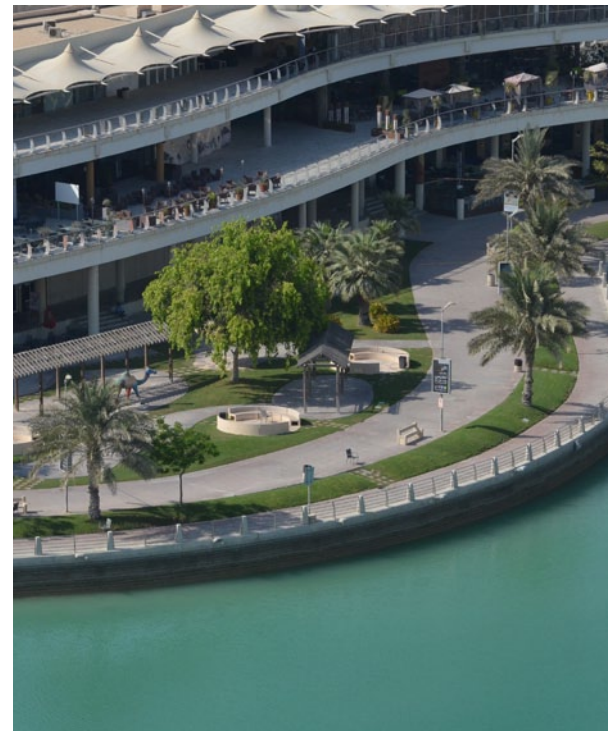
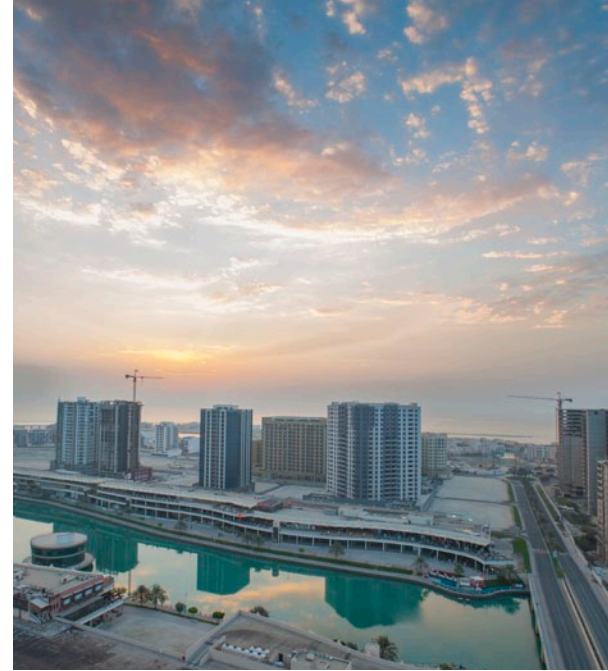
للترتيب للمعاينة ، يرجى الإتصال على

تليفون +973 1600 1800

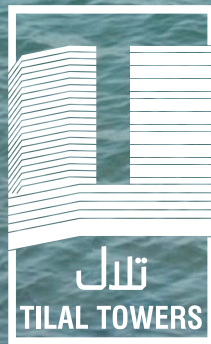
البريد الإلكتروني info@tilaltowers.com

يمكنكم زيارة تنفيذي مبيعاتنا المحترفين متحدثي الإنجليزية والعربية والموجودين في الطابق الأرضي من البرج 1.

نعمل جميع أيام الأسبوع من الساعة 9 ص - 8 م.



Welcome to Tital Towers. Affordable, eco-friendly and fully furnished.
اهلا بكم في ابراج تلال. بأسعار تنافسية, مراعية للبيئة ومؤثثة بالكامل.



WWW.TILALTOWERS.COM

+973 1600 1800